

## Popis

Návrh osvětlení byl zpracován na základě dodaných podkladů, vstupních požadavků zadavatele a v souladu s normou ČSN EN 12464-1. Pokud není uvedeno jinak, veškeré výpočty vycházejí z otevřeného půdorysu bez překážek (skladové regály, stroje, jiné technologie a objekty) nad pracovní rovinou.

Uváděné hodnoty jsou založeny na kalibrovaných datech, poskytnutých výrobcí světelných zdrojů. V praxi se mohou objevit drobné odchylky.

Zákazník je vždy povinen návrh osvětlení zkontrolovat a zajistit tak, že odpovídá aktuálnímu stavu projektu a jeho požadavkům. Návrh je možné konzultovat například telefonicky - viz. kontakty níže. Případné změny do návrhu rádi zapracujeme.

Michal Novotný

Törvik Lights s.r.o.  
Příčná 1892/4  
110 00 Praha 1

T +420603421546  
novotny@torvik-lights.com

Svítlidla v zázemí jsou uvažována většinou vestavná do podhledu s montážní výškou 2700mm.

Svítlidla VO1 a VO2 – 5395mm

Svítlidlo J/N – 3300mm

Svítlidla A v místnosti 1.01a – 6000mm

Svítlidlo E v místnosti 1.01b – 2700mm

Svítlidla G v místnosti 1.20 – 5300mm

Svítlidla G v místnosti 1.21 – 5300mm

Svítlidlo N1 v místnosti 1.20 – 3500 a 2700mm

Svítlidla F v místnosti 1.21 – 2800mm

Svítlidlo N1 v místnosti 1.25 – 2300mm

Svítidla H/N v místnosti 1.25 – 1309, 2955, 3780, 4443, 5400mm

Svítidla I/N v místnosti 1.25 – 6176, 6772, 8395, 11000mm

Svítidlo A v místnosti 2.02 – 5000mm

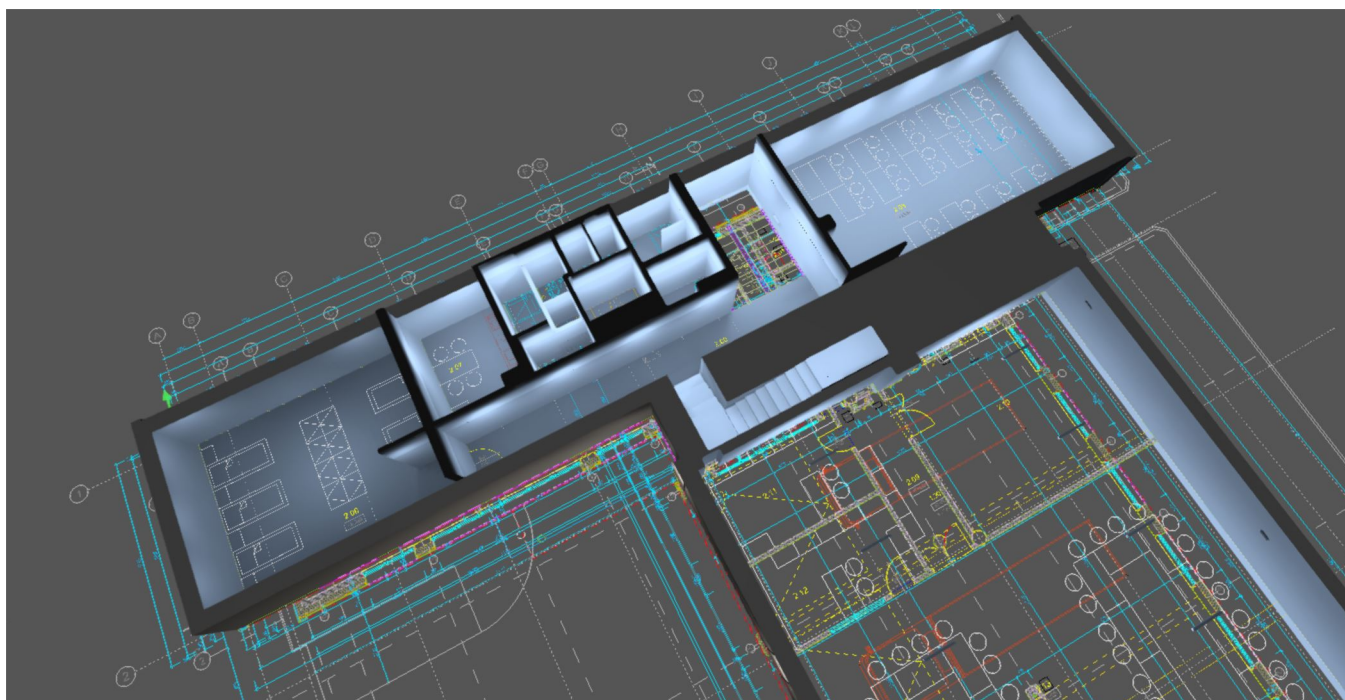
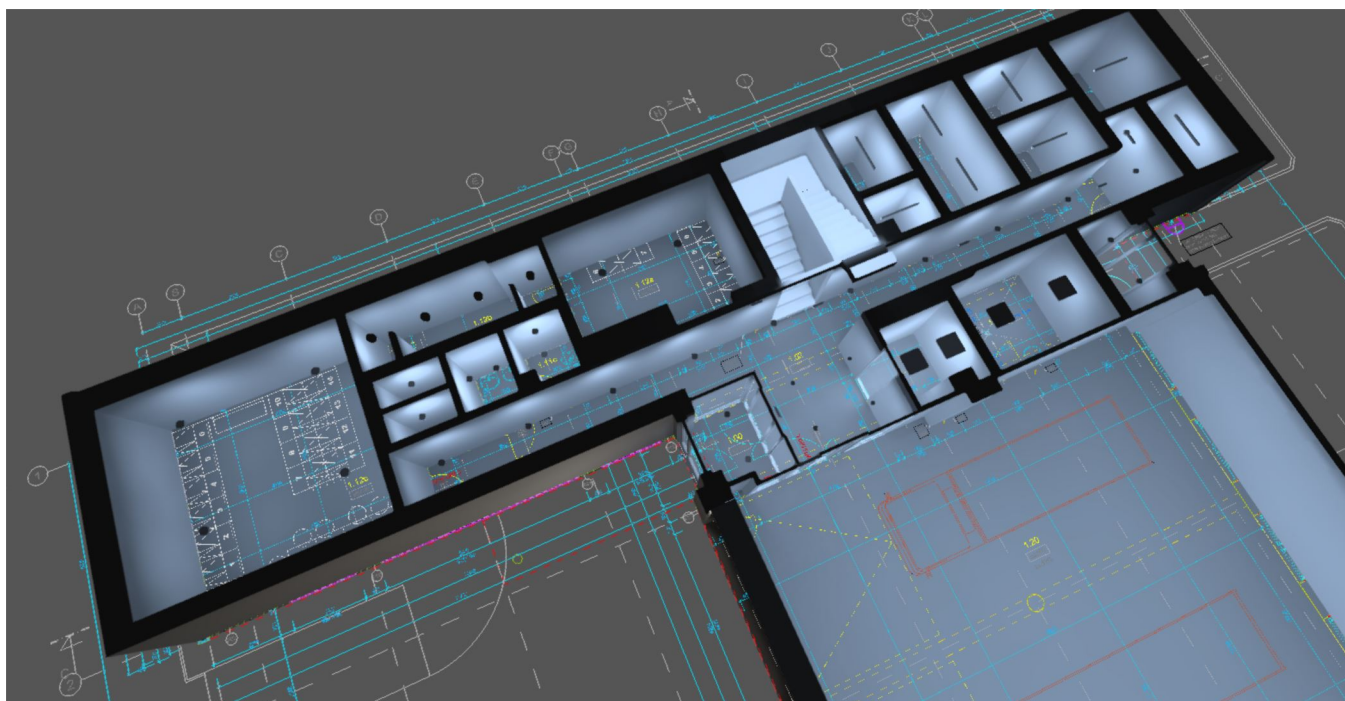
Svítidla B3 v místnosti 2.02 – 5000mm

Svítidla N2 v místnosti 2.02 – 5000mm

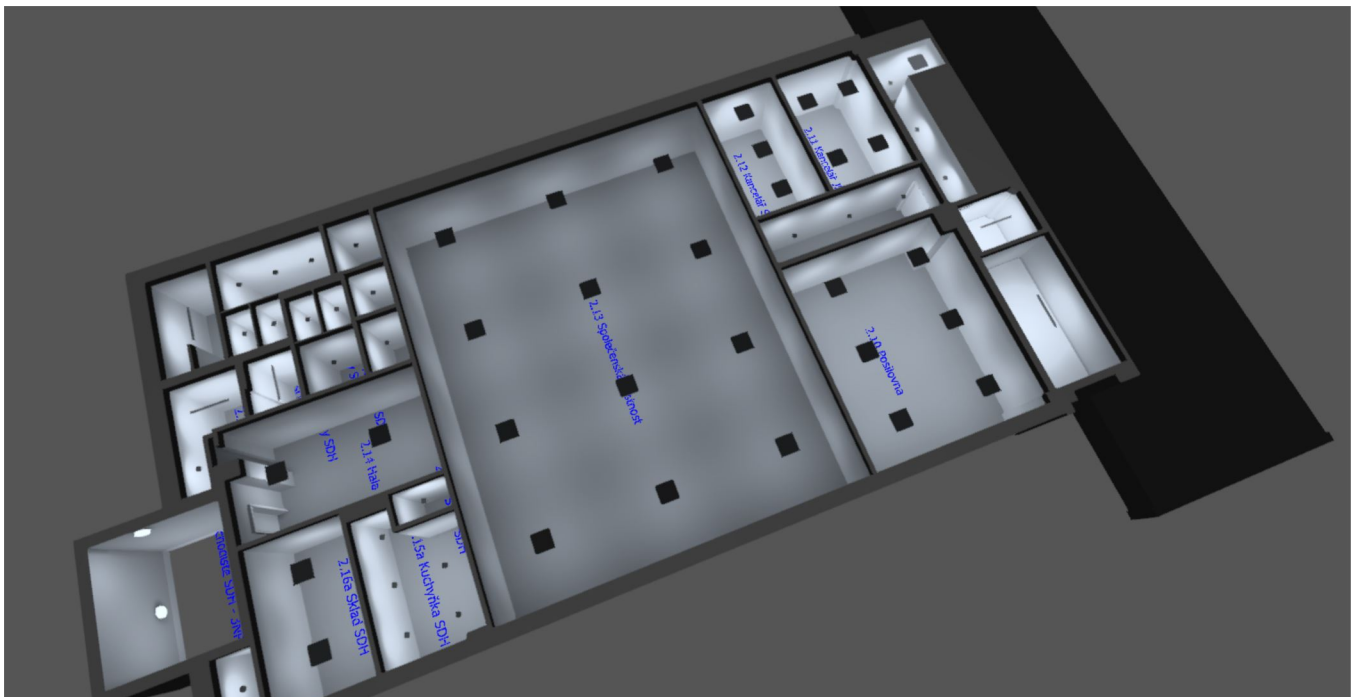
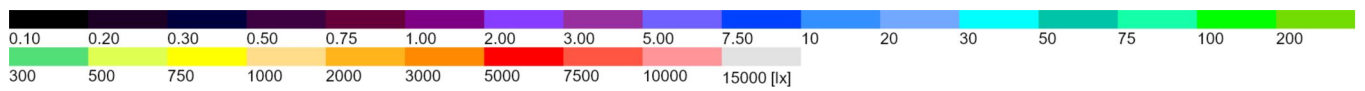
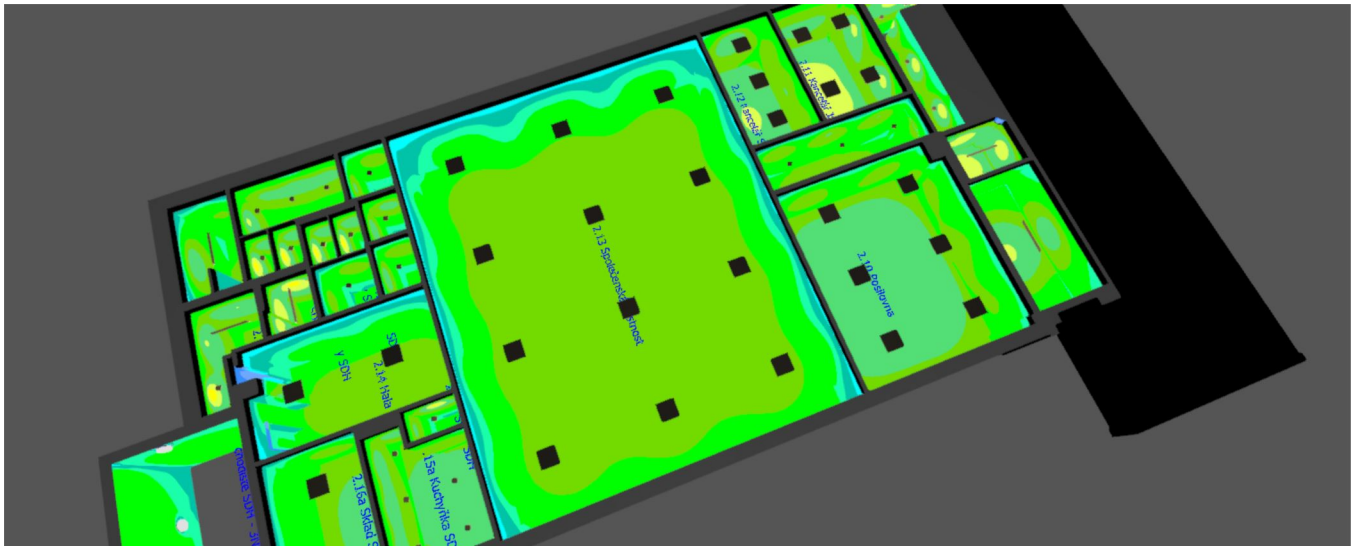
Svítidla F v místnosti Podesta v garáži SDH – 2000mm

Návrh byl zpracován za účelem vydání stavebního povolení. V případě zájmu před realizací doporučujeme osobní setkání ke konzultaci reálného využití daných prostor a tedy i volby vhodnějších svítidel za účelem dosažení maximálního světleného a ekonomického komfortu uživatele.

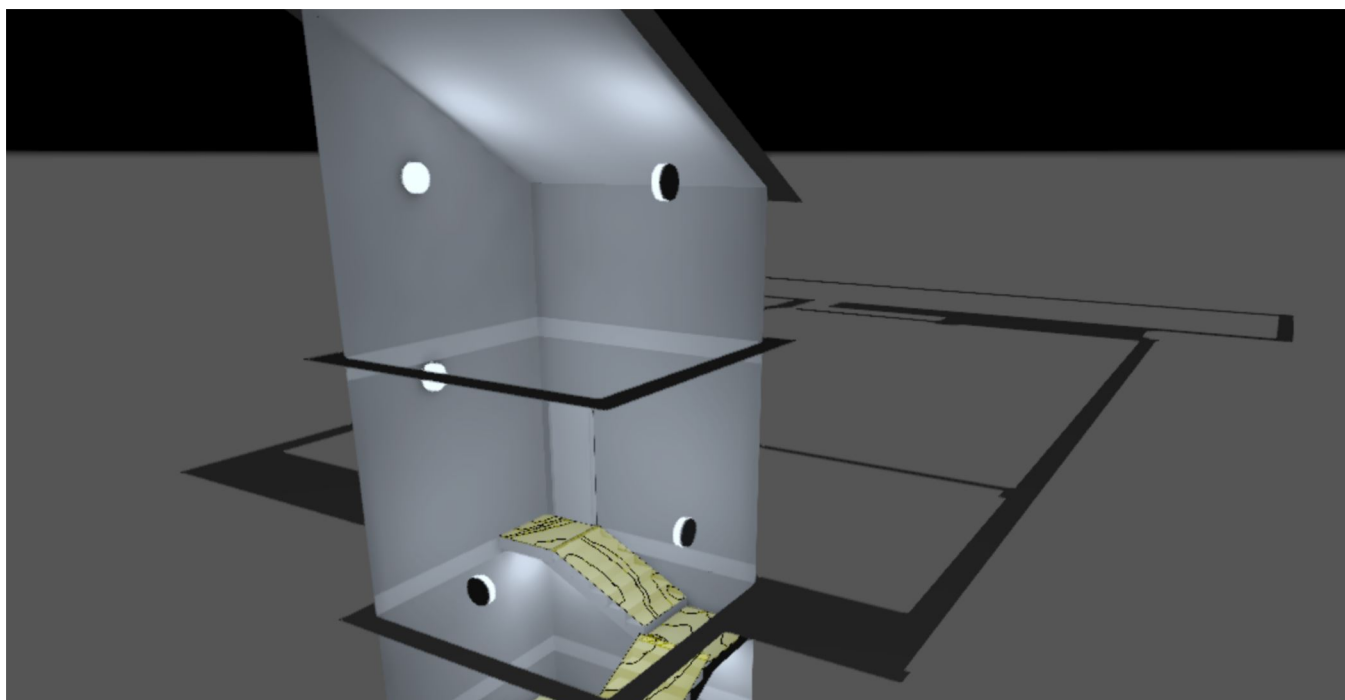
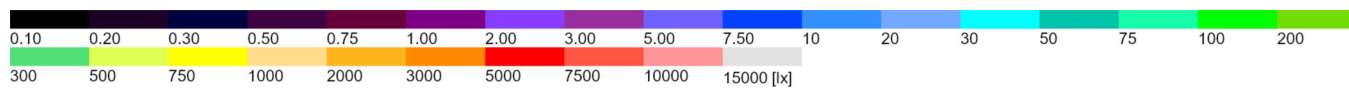
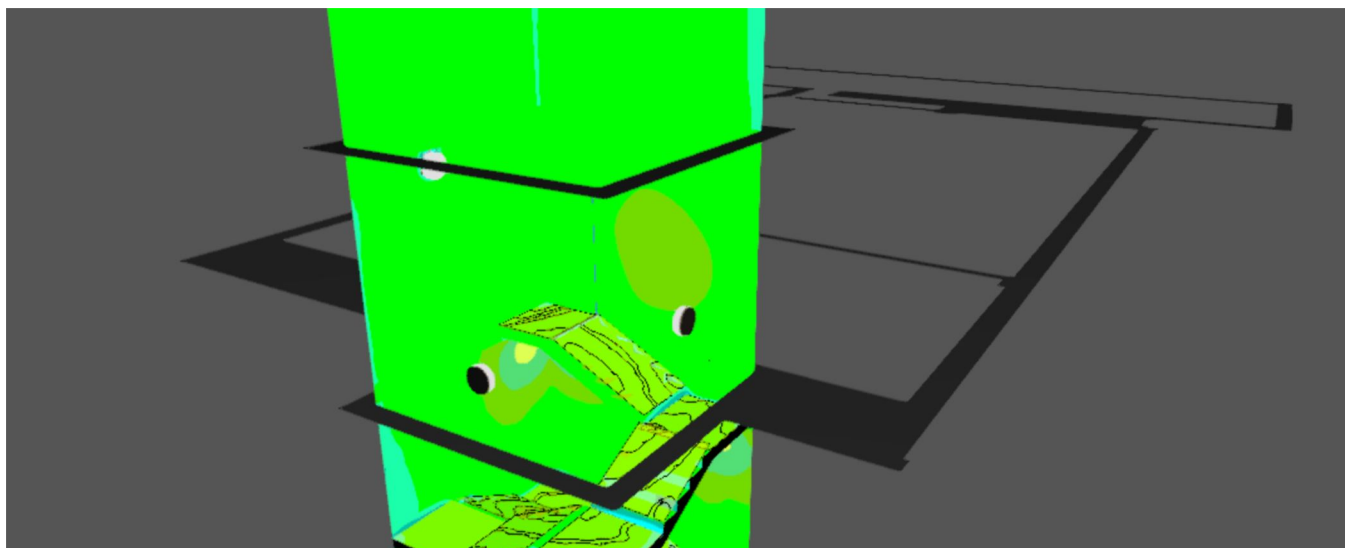
## Obrazy



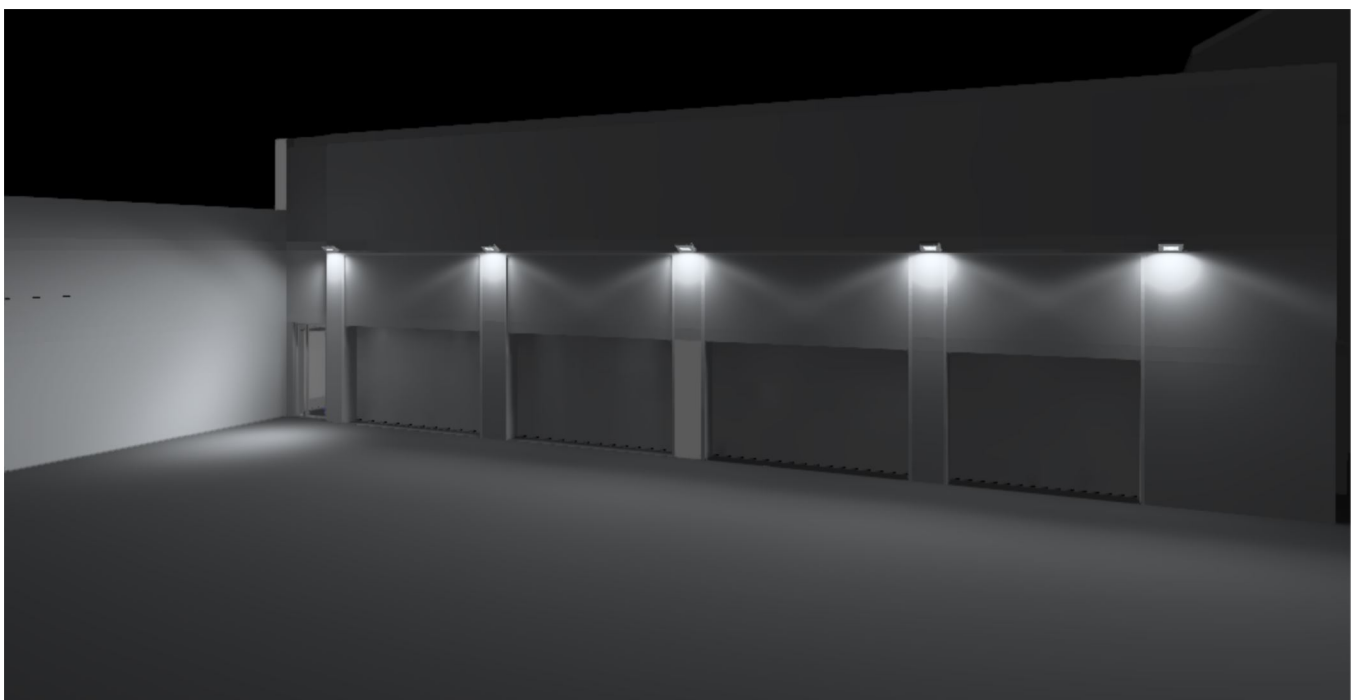
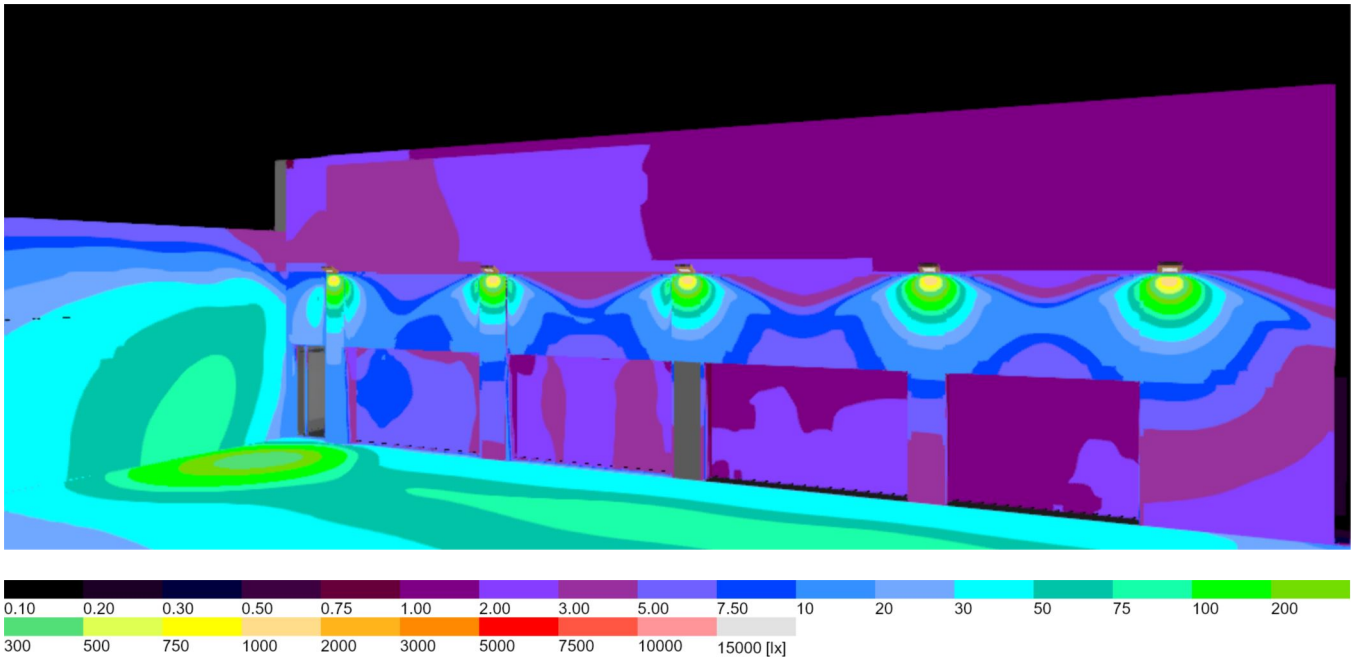
## Obrazy





## Obrázky



## Obrazy



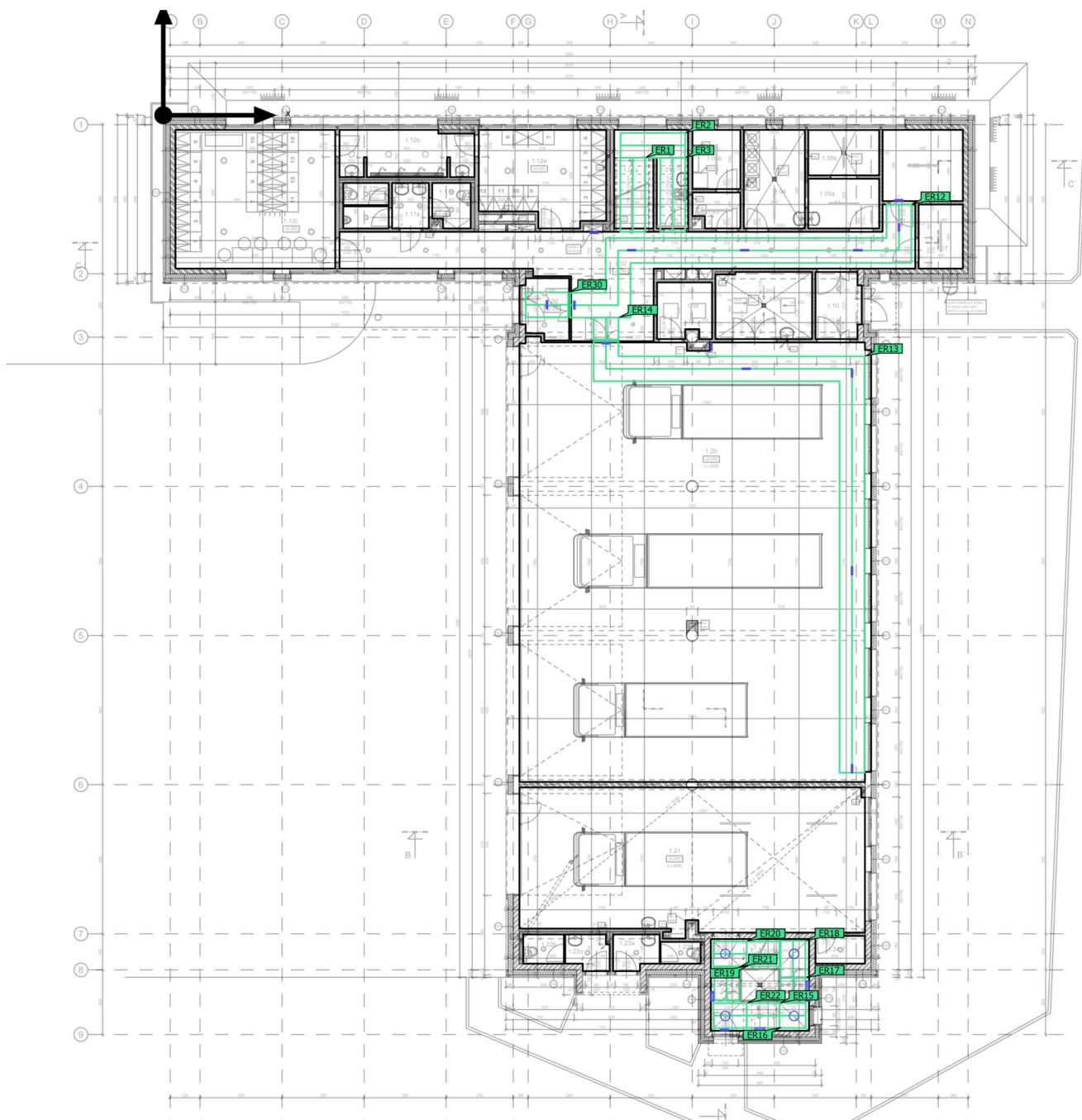
## Seznam svítidel

$\Phi_{\text{celkový}}$ 714570 lm		$P_{\text{celkový}}$ 5401.3 W		Světelný výtěžek 132.3 lm/W		$\Phi_{\text{Nouzové osvětlení}}$ 16461 lm		$P_{\text{Nouzové osvětlení}}$ 160.5 W	
ks	Výrobce	Název výrobku		P		Index			
51	BaltLED	Kagulux LED panel   diamond   on/off		27.0 W		A			
14	BaltLED	Fulmar		65.0 W		G			
12	BaltLED	Treron 32		32.0 W		E			
6	BaltLED	Treron 40		40.0 W		F			
10	Baltled Ltd.	Heronlux 9		9.1 W		B1			
6	Baltled Ltd.	Heronlux 12		11.7 W		B2			
64	Baltled Ltd.	Heronlux 20		20.0 W		B3			
6	Baltled Ltd.	Heronlux 31		30.6 W		B4			
1	ENIM	EFL 60-30		60.0 W		VO2			
4	ENIM	EFL 60		60.0 W		VO1			
16	FB	K-B CRI90 IP65		15.0 W		C			
22	I-LIGHT	Sup-LED SC 3H AT IP54		 2.5 W		N2			
12	I-LIGHT	Sup-LED SO 3H AT		 2.5 W		N1			

## Seznam svítidel

ks	Výrobce	Název výrobku	P	Index
1	LL	D-LED ASYM IP65 s nouzovým modulem a senzorem pohybu	22.0 W	J/N
			 22.0 W	
5	NB	G-LED 24 s nouzovým modulem	23.6 W	H/N
			 6.1 W	
5	NB	G-LED 40V s nouzovým modulem	37.1 W	I/N
			 4.6 W	

Budova 1 · 1NP (Rozvržení nouzového osvětlení)

**Výpočtové objekty**

Budova 1 · 1NP (Rozvržení nouzového osvětlení)

## Výpočtové objekty

### Únikové cesty

Vlastnosti	$E_{min}$ Středová oblast (Pož.)	$E_{max}$ Středová oblast	$E_{min}$ Osa (Pož.)	$E_{max}$ Osa	$U_d$ (Pož.)	Index
Úniková cesta 3 Svislá intenzita osvětlení (adaptivní) Výška: 0.227 m	7.13 lx ( $\geq 0.50$ lx) ✓	27.5 lx	10.4 lx ( $\geq 1.00$ lx) ✓	19.0 lx	0.55 ( $\geq 0.025$ ) ✓	ER1
Úniková cesta 4 Svislá intenzita osvětlení (adaptivní) Výška: 1.650 m	10.9 lx ( $\geq 0.50$ lx) ✓	28.8 lx	20.6 lx ( $\geq 1.00$ lx) ✓	23.7 lx	0.87 ( $\geq 0.025$ ) ✓	ER2
Úniková cesta 5 Svislá intenzita osvětlení (adaptivní) Výška: 1.695 m	8.51 lx ( $\geq 0.50$ lx) ✓	43.5 lx	8.98 lx ( $\geq 1.00$ lx) ✓	19.0 lx	0.47 ( $\geq 0.025$ ) ✓	ER3
Úniková cesta 19 Svislá intenzita osvětlení (adaptivní) Výška: -0.000 m	7.40 lx ( $\geq 0.50$ lx) ✓	26.4 lx	8.19 lx ( $\geq 1.00$ lx) ✓	26.3 lx	0.31 ( $\geq 0.025$ ) ✓	ER12
Úniková cesta 20 Svislá intenzita osvětlení (adaptivní) Výška: 0.000 m	2.97 lx ( $\geq 0.50$ lx) ✓	14.4 lx	3.40 lx ( $\geq 1.00$ lx) ✓	13.0 lx	0.26 ( $\geq 0.025$ ) ✓	ER13
Úniková cesta 21 Svislá intenzita osvětlení (adaptivní) Výška: 0.000 m	6.81 lx ( $\geq 0.50$ lx) ✓	11.6 lx	7.08 lx ( $\geq 1.00$ lx) ✓	10.0 lx	0.71 ( $\geq 0.025$ ) ✓	ER14
Úniková cesta 23 Svislá intenzita osvětlení (adaptivní) Výška: 0.114 m	31.9 lx ( $\geq 0.50$ lx) ✓	40.9 lx	35.1 lx ( $\geq 1.00$ lx) ✓	40.6 lx	0.86 ( $\geq 0.025$ ) ✓	ER15
Úniková cesta 24 Svislá intenzita osvětlení (adaptivní) Výška: 0.810 m	26.2 lx ( $\geq 0.50$ lx) ✓	35.3 lx	28.5 lx ( $\geq 1.00$ lx) ✓	34.3 lx	0.83 ( $\geq 0.025$ ) ✓	ER16
Úniková cesta 27 Svislá intenzita osvětlení (adaptivní) Výška: 1.037 m	27.8 lx ( $\geq 0.50$ lx) ✓	35.0 lx	30.7 lx ( $\geq 1.00$ lx) ✓	33.9 lx	0.91 ( $\geq 0.025$ ) ✓	ER17
Úniková cesta 28 Svislá intenzita osvětlení (adaptivní) Výška: 1.471 m	25.2 lx ( $\geq 0.50$ lx) ✓	35.1 lx	27.2 lx ( $\geq 1.00$ lx) ✓	34.2 lx	0.80 ( $\geq 0.025$ ) ✓	ER18
Úniková cesta 29 Svislá intenzita osvětlení (adaptivní) Výška: 1.651 m	26.7 lx ( $\geq 0.50$ lx) ✓	32.8 lx	29.4 lx ( $\geq 1.00$ lx) ✓	31.4 lx	0.94 ( $\geq 0.025$ ) ✓	ER19

Budova 1 · 1NP (Rozvržení nouzového osvětlení)

**Výpočtové objekty**

## Únikové cesty

Vlastnosti	$E_{min}$ Středová oblast (Pož.)	$E_{max}$ Středová oblast	$E_{min}$ Osa (Pož.)	$E_{max}$ Osa	$U_d$ (Pož.)	Index
Úniková cesta 30 Svislá intenzita osvětlení (adaptivní) Výška: 2.295 m	22.5 lx ( $\geq 0.50$ lx) ✓	30.8 lx	24.1 lx ( $\geq 1.00$ lx) ✓	29.8 lx	0.81 ( $\geq 0.025$ ) ✓	ER20
Úniková cesta 31 Svislá intenzita osvětlení (adaptivní) Výška: 2.471 m	18.7 lx ( $\geq 0.50$ lx) ✓	25.5 lx	20.6 lx ( $\geq 1.00$ lx) ✓	24.1 lx	0.85 ( $\geq 0.025$ ) ✓	ER21
Úniková cesta 33 Svislá intenzita osvětlení (adaptivní) Výška: 0.000 m	34.5 lx ( $\geq 0.50$ lx) ✓	43.8 lx	41.2 lx ( $\geq 1.00$ lx) ✓	43.7 lx	0.94 ( $\geq 0.025$ ) ✓	ER22
Úniková cesta 44 Svislá intenzita osvětlení (adaptivní) Výška: 0.000 m	6.17 lx ( $\geq 0.50$ lx) ✓	8.13 lx	6.17 lx ( $\geq 1.00$ lx) ✓	8.12 lx	0.76 ( $\geq 0.025$ ) ✓	ER30

Pokyny k plánování:

Rozvržení nouzového osvětlení bylo vypočítáno bez odrazu a bez zohlednění umístěného nábytku.

Budova 1 · 1NP (Světelná scéna 1)

**Výpočtové objekty**

Budova 1 · 1NP (Světelná scéna 1)

## Výpočtové objekty

Použité roviny

Vlastnosti	Ě (Pož.)	E <sub>min</sub>	E <sub>max</sub>	U <sub>o</sub> (g <sub>1</sub> ) (Pož.)	g <sub>2</sub>	Index
Uživatelská úroveň (1.01b Prostor pod schody - úklid) Svislá intenzita osvětlení Výška: 0.000 m, Okrajová zóna: 0.000 m	200 lx (≥ 100 lx) ✓	113 lx	263 lx	0.56 (≥ 0.40) ✓	0.43	WP2
Uživatelská úroveň (1.24 Sklad) Svislá intenzita osvětlení Výška: 0.800 m, Okrajová zóna: 0.000 m	240 lx (≥ 200 lx) ✓	200 lx	280 lx	0.83 (≥ 0.40) ✓	0.71	WP3
Uživatelská úroveň (1.23b WC Ženy) Svislá intenzita osvětlení Výška: 0.800 m, Okrajová zóna: 0.000 m	268 lx (≥ 200 lx) ✓	240 lx	294 lx	0.90 (≥ 0.40) ✓	0.82	WP4
Uživatelská úroveň (1.23a WC Ženy předsíň) Svislá intenzita osvětlení Výška: 0.800 m, Okrajová zóna: 0.000 m	230 lx (≥ 200 lx) ✓	187 lx	270 lx	0.81 (≥ 0.40) ✓	0.69	WP5
Uživatelská úroveň (1.22a WC Muži předsíň) Svislá intenzita osvětlení Výška: 0.800 m, Okrajová zóna: 0.000 m	236 lx (≥ 200 lx) ✓	194 lx	276 lx	0.82 (≥ 0.40) ✓	0.70	WP6
Uživatelská úroveň (1.22b WC Muži) Svislá intenzita osvětlení Výška: 0.800 m, Okrajová zóna: 0.000 m	254 lx (≥ 200 lx) ✓	221 lx	283 lx	0.87 (≥ 0.40) ✓	0.78	WP7
Uživatelská úroveň (1.21 Garáž SDH) Svislá intenzita osvětlení Výška: 0.000 m, Okrajová zóna: 0.075 m	308 lx (≥ 150 lx) ✓	167 lx	409 lx	0.54 (≥ 0.40) ✓	0.41	WP8
Uživatelská úroveň (1.20 Garáže JSDH) Svislá intenzita osvětlení Výška: 0.000 m, Okrajová zóna: 0.092 m	364 lx (≥ 150 lx) ✓	218 lx	443 lx	0.60 (≥ 0.40) ✓	0.49	WP9
Uživatelská úroveň (1.10 Zádveří) Svislá intenzita osvětlení Výška: 0.000 m, Okrajová zóna: 0.253 m	133 lx (≥ 100 lx) ✓	121 lx	143 lx	0.91 (≥ 0.40) ✓	0.85	WP10
Uživatelská úroveň (1.09 Dílna) Svislá intenzita osvětlení Výška: 0.000 m, Okrajová zóna: 0.120 m	336 lx (≥ 300 lx) ✓	266 lx	402 lx	0.79 (≥ 0.50) ✓	0.66	WP11
Uživatelská úroveň (1.00 Zádveří) Svislá intenzita osvětlení Výška: 0.000 m, Okrajová zóna: 0.112 m	281 lx (≥ 100 lx) ✓	245 lx	311 lx	0.87 (≥ 0.40) ✓	0.79	WP12

## Budova 1 · 1NP (Světelná scéna 1)

**Výpočtové objekty**

Uživatelská úroveň (1.08 Dispečink) Svislá intenzita osvětlení Výška: 0.800 m, Okrajová zóna: 0.100 m	707 lx (≥ 500 lx) ✓	502 lx	862 lx	0.71 (≥ 0.60) ✓	0.58	WP13
Uživatelská úroveň (1.02 Chodba) Svislá intenzita osvětlení Výška: 0.000 m, Okrajová zóna: 0.200 m	293 lx (≥ 100 lx) ✓	163 lx	460 lx	0.56 (≥ 0.40) ✓	0.35	WP14
Uživatelská úroveň (1.07 Plnění tlakových lahví) Svislá intenzita osvětlení Výška: 0.800 m, Okrajová zóna: 0.000 m	358 lx (≥ 200 lx) ✓	264 lx	465 lx	0.74 (≥ 0.40) ✓	0.57	WP15
Uživatelská úroveň (1.06 Sklad hasiva) Svislá intenzita osvětlení Výška: 0.800 m, Okrajová zóna: 0.000 m	248 lx (≥ 200 lx) ✓	146 lx	390 lx	0.59 (≥ 0.40) ✓	0.37	WP16
Uživatelská úroveň (1.05a Hrubá očista vstup) Svislá intenzita osvětlení Výška: 0.800 m, Okrajová zóna: 0.000 m	322 lx (≥ 200 lx) ✓	227 lx	440 lx	0.70 (≥ 0.40) ✓	0.52	WP17
Uživatelská úroveň (1.05b Hrubá očista sprchy) Svislá intenzita osvětlení Výška: 0.800 m, Okrajová zóna: 0.000 m	332 lx (≥ 200 lx) ✓	233 lx	446 lx	0.70 (≥ 0.40) ✓	0.52	WP18
Uživatelská úroveň (1.04 Prádelna) Svislá intenzita osvětlení Výška: 0.800 m, Okrajová zóna: 0.000 m	439 lx (≥ 300 lx) ✓	309 lx	557 lx	0.70 (≥ 0.60) ✓	0.55	WP19
Uživatelská úroveň (1.03a Sklad) Svislá intenzita osvětlení Výška: 0.800 m, Okrajová zóna: 0.000 m	444 lx (≥ 200 lx) ✓	364 lx	521 lx	0.82 (≥ 0.40) ✓	0.70	WP20
Uživatelská úroveň (1.03b Technická místnost) Svislá intenzita osvětlení Výška: 0.800 m, Okrajová zóna: 0.000 m	360 lx (≥ 200 lx) ✓	272 lx	462 lx	0.76 (≥ 0.40) ✓	0.59	WP21
Uživatelská úroveň (1.12c Šatna) Svislá intenzita osvětlení Výška: 0.800 m, Okrajová zóna: 0.100 m	283 lx (≥ 200 lx) ✓	119 lx	416 lx	0.42 (≥ 0.40) ✓	0.29	WP22
Uživatelská úroveň (1.12a Šatna) Svislá intenzita osvětlení Výška: 0.800 m, Okrajová zóna: 0.103 m	271 lx (≥ 200 lx) ✓	108 lx	405 lx	0.40 (≥ 0.40) ✓	0.27	WP60
Uživatelská úroveň (1.12b Sprchy) Svislá intenzita osvětlení Výška: 0.800 m, Okrajová zóna: 0.120 m	277 lx (≥ 200 lx) ✓	182 lx	336 lx	0.66 (≥ 0.40) ✓	0.54	WP61

Budova 1 · 1NP (Světelná scéna 1)

**Výpočtové objekty**

Uživatelská úroveň (1.11c WC) Svislá intenzita osvětlení Výška: 0.800 m, Okrajová zóna: 0.100 m	466 lx (≥ 200 lx) ✓	403 lx	520 lx	0.86 (≥ 0.40) ✓	0.78	WP62
Uživatelská úroveň (1.11a WC) Svislá intenzita osvětlení Výška: 0.800 m, Okrajová zóna: 0.100 m	455 lx (≥ 200 lx) ✓	388 lx	522 lx	0.85 (≥ 0.40) ✓	0.74	WP63
Uživatelská úroveň (1.11b WC) Svislá intenzita osvětlení Výška: 0.800 m, Okrajová zóna: 0.050 m	261 lx (≥ 200 lx) ✓	222 lx	292 lx	0.85 (≥ 0.40) ✓	0.76	WP64
Uživatelská úroveň (1.11bb WC) Svislá intenzita osvětlení Výška: 0.800 m, Okrajová zóna: 0.100 m	268 lx (≥ 200 lx) ✓	232 lx	295 lx	0.87 (≥ 0.40) ✓	0.79	WP65

**Výpočtové plochy**

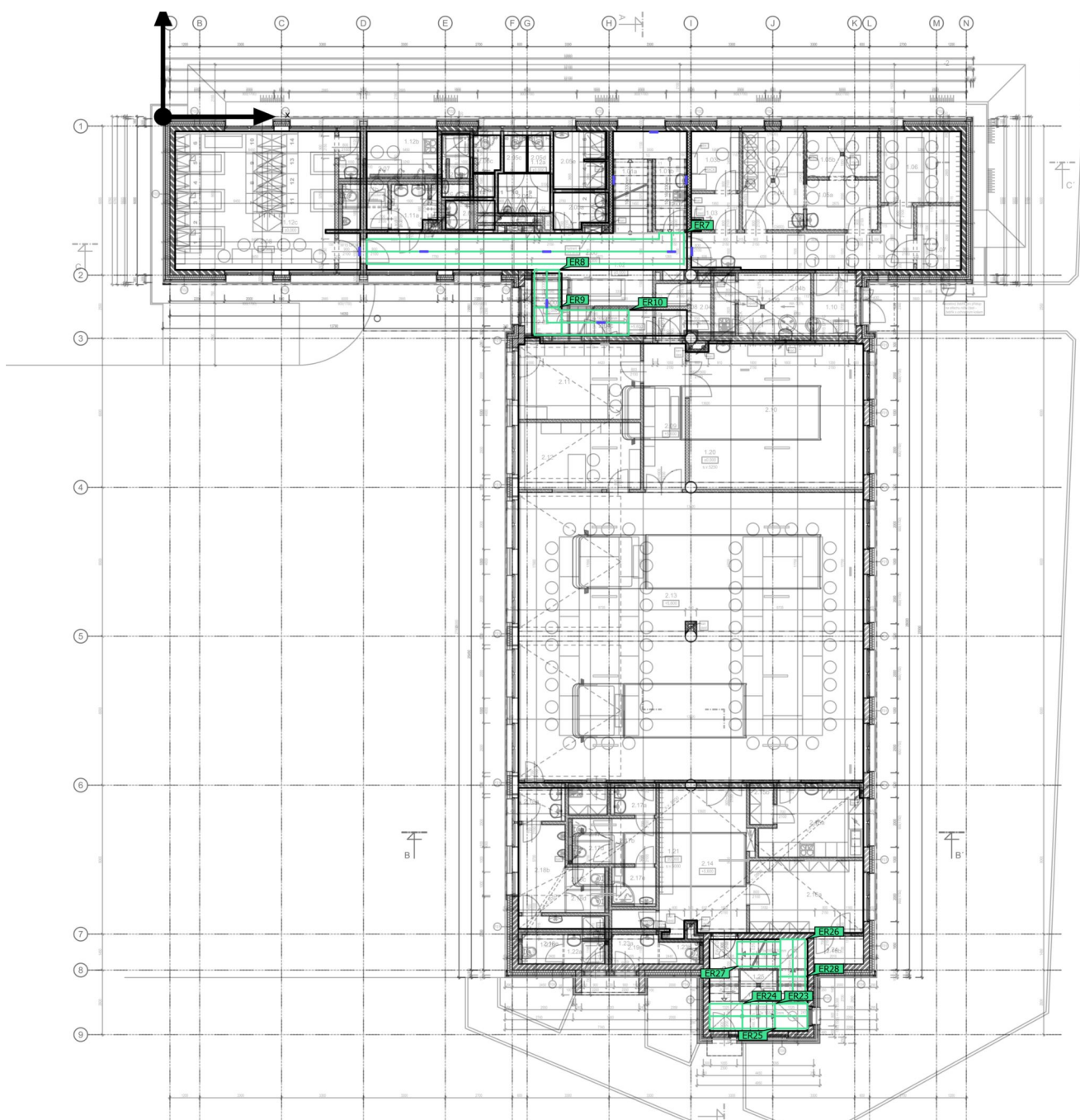
Vlastnosti	$\bar{E}$	$E_{min}$	$E_{max}$	$U_o (g_1)$	$g_2$	Index
1.01a Schodiště rameno 1 Svislá intenzita osvětlení Výška: 0.903 m	296 lx	220 lx	350 lx	0.74	0.63	CG1
1.01a Podesta schodiště Svislá intenzita osvětlení Výška: 1.650 m	336 lx	283 lx	375 lx	0.84	0.75	CG2
1.01a Schodiště rameno 2 Svislá intenzita osvětlení Výška: 2.410 m	412 lx	245 lx	537 lx	0.59	0.46	CG3
1.25 Schodiště SDH rameno 1 Svislá intenzita osvětlení Výška: 0.426 m	178 lx	152 lx	199 lx	0.85	0.76	CG8
1.25 Schodiště SDH podesta 1 Svislá intenzita osvětlení Výška: 0.810 m	185 lx	154 lx	204 lx	0.83	0.75	CG9
1.25 Schodiště SDH rameno 2 Svislá intenzita osvětlení Výška: 1.254 m	215 lx	184 lx	235 lx	0.86	0.78	CG10
1.25 Schodiště SDH podesta 2 Svislá intenzita osvětlení Výška: 1.471 m	207 lx	161 lx	238 lx	0.78	0.68	CG11

Budova 1 · 1NP (Světelná scéna 1)

**Výpočtové objekty**

1.25 Schodiště SDH rameno 3 Svislá intenzita osvětlení Výška: 1.966 m	225 lx	199 lx	245 lx	0.88	0.81	CG12
1.25 Schodiště SDH podesta 3 Svislá intenzita osvětlení Výška: 2.295 m	199 lx	161 lx	231 lx	0.81	0.70	CG13
1.25 Schodiště SDH rameno 4 Svislá intenzita osvětlení Výška: 2.793 m	215 lx	194 lx	230 lx	0.90	0.84	CG14
1.25 Schodiště SDH podesta 4 Svislá intenzita osvětlení Výška: 3.120 m	156 lx	122 lx	196 lx	0.78	0.62	CG15
1.25 Schodiště SDH rameno 5 Svislá intenzita osvětlení Výška: 3.608 m	175 lx	139 lx	213 lx	0.79	0.65	CG16
1.25 Schodiště SDH podesta 5 Svislá intenzita osvětlení Výška: 3.945 m	158 lx	118 lx	197 lx	0.75	0.60	CG17
1.25 Schodiště SDH rameno 6 Svislá intenzita osvětlení Výška: 4.421 m	209 lx	156 lx	260 lx	0.75	0.60	CG18
1.25 Schodiště SDH podesta 6 Svislá intenzita osvětlení Výška: 4.608 m	174 lx	128 lx	223 lx	0.74	0.57	CG19
1.25 Schodiště SDH rameno 7 Svislá intenzita osvětlení Výška: 5.198 m	217 lx	170 lx	253 lx	0.78	0.67	CG20
1.25 Schodiště SDH podesta 7 Svislá intenzita osvětlení Výška: 5.600 m	167 lx	135 lx	203 lx	0.81	0.67	CG21
Hydrant 1 1NP Svislá intenzita osvětlení Výška: 0.000 m	279 lx	263 lx	305 lx	0.94	0.86	CG22
Hydrant 2 1NP Svislá intenzita osvětlení Výška: 0.000 m	222 lx	192 lx	287 lx	0.86	0.67	CG23

Budova 1 · 2NP (Rozvržení nouzového osvětlení)

**Výpočtové objekty**

Budova 1 · 2NP (Rozvržení nouzového osvětlení)

## Výpočtové objekty

### Únikové cesty

Vlastnosti	$E_{min}$ Středová oblast (Pož.)	$E_{max}$ Středová oblast	$E_{min}$ Osa (Pož.)	$E_{max}$ Osa	$U_d$ (Pož.)	Index
Úniková cesta 12 Svislá intenzita osvětlení (adaptivní) Výška: 0.000 m	6.27 lx ( $\geq 0.50$ lx) ✓	20.8 lx	7.69 lx ( $\geq 1.00$ lx) ✓	20.8 lx	0.37 ( $\geq 0.025$ ) ✓	ER7
Úniková cesta 13 Svislá intenzita osvětlení (adaptivní) Výška: 0.208 m	3.23 lx ( $\geq 0.50$ lx) ✓	11.4 lx	4.44 lx ( $\geq 1.00$ lx) ✓	11.3 lx	0.39 ( $\geq 0.025$ ) ✓	ER8
Úniková cesta 15 Svislá intenzita osvětlení (adaptivní) Výška: 0.853 m	5.63 lx ( $\geq 0.50$ lx) ✓	6.62 lx	6.34 lx ( $\geq 1.00$ lx) ✓	6.62 lx	0.96 ( $\geq 0.025$ ) ✓	ER9
Úniková cesta 16 Svislá intenzita osvětlení (adaptivní) Výška: 1.000 m	3.49 lx ( $\geq 0.50$ lx) ✓	8.49 lx	5.54 lx ( $\geq 1.00$ lx) ✓	8.42 lx	0.66 ( $\geq 0.025$ ) ✓	ER10
Úniková cesta 34 Svislá intenzita osvětlení (adaptivní) Výška: 0.000 m	7.75 lx ( $\geq 0.50$ lx) ✓	15.2 lx	10.1 lx ( $\geq 1.00$ lx) ✓	12.6 lx	0.81 ( $\geq 0.025$ ) ✓	ER23
Úniková cesta 35 Svislá intenzita osvětlení (adaptivní) Výška: 0.000 m	8.18 lx ( $\geq 0.50$ lx) ✓	17.5 lx	10.5 lx ( $\geq 1.00$ lx) ✓	14.0 lx	0.75 ( $\geq 0.025$ ) ✓	ER24
Úniková cesta 37 Svislá intenzita osvětlení (adaptivní) Výška: 0.645 m	5.46 lx ( $\geq 0.50$ lx) ✓	15.5 lx	6.74 lx ( $\geq 1.00$ lx) ✓	12.7 lx	0.53 ( $\geq 0.025$ ) ✓	ER25
Úniková cesta 38 Svislá intenzita osvětlení (adaptivní) Výška: 1.308 m	6.52 lx ( $\geq 0.50$ lx) ✓	17.1 lx	8.17 lx ( $\geq 1.00$ lx) ✓	13.8 lx	0.59 ( $\geq 0.025$ ) ✓	ER26
Úniková cesta 39 Svislá intenzita osvětlení (adaptivní) Výška: 1.479 m	7.59 lx ( $\geq 0.50$ lx) ✓	16.8 lx	9.77 lx ( $\geq 1.00$ lx) ✓	13.2 lx	0.74 ( $\geq 0.025$ ) ✓	ER27
Úniková cesta 41 Svislá intenzita osvětlení (adaptivní) Výška: 0.838 m	8.50 lx ( $\geq 0.50$ lx) ✓	18.7 lx	10.9 lx ( $\geq 1.00$ lx) ✓	15.4 lx	0.71 ( $\geq 0.025$ ) ✓	ER28

Pokyny k plánování:

Rozvržení nouzového osvětlení bylo vypočítáno bez odrazu a bez zohlednění umístěného nábytku.

Budova 1 · 2NP (Světelná scéna 1)

**Výpočtové objekty**

Budova 1 · 2NP (Světelná scéna 1)

## Výpočtové objekty

Použité roviny

Vlastnosti	Ě (Pož.)	E <sub>min</sub>	E <sub>max</sub>	U <sub>o</sub> (g <sub>1</sub> ) (Pož.)	g <sub>2</sub>	Index
Uživatelská úroveň (Podesta v garáži SDH) Svislá intenzita osvětlení Výška: 0.000 m, Okrajová zóna: 0.200 m	265 lx (≥ 200 lx) ✓	130 lx	491 lx	0.49 (≥ 0.40) ✓	0.26	WP1
Uživatelská úroveň ( 2.08 Ložnice) Svislá intenzita osvětlení Výška: 0.800 m, Okrajová zóna: 0.000 m	161 lx (≥ 100 lx) ✓	76.7 lx	463 lx	0.48 (≥ 0.40) ✓	0.17	WP23
Uživatelská úroveň (2.07 Kuchyňka) Svislá intenzita osvětlení Výška: 0.800 m, Okrajová zóna: 0.100 m	407 lx (≥ 200 lx) ✓	191 lx	549 lx	0.47 (≥ 0.40) ✓	0.35	WP24
Uživatelská úroveň (2.06d Sprcha Ženy) Svislá intenzita osvětlení Výška: 0.800 m, Okrajová zóna: 0.000 m	366 lx (≥ 200 lx) ✓	317 lx	397 lx	0.87 (≥ 0.40) ✓	0.80	WP25
Uživatelská úroveň (2.06c WC Ženy kabinka) Svislá intenzita osvětlení Výška: 0.800 m, Okrajová zóna: 0.000 m	326 lx (≥ 200 lx) ✓	254 lx	376 lx	0.78 (≥ 0.40) ✓	0.68	WP26
Uživatelská úroveň (2.06a WC Ženy předsíň) Svislá intenzita osvětlení Výška: 0.800 m, Okrajová zóna: 0.000 m	297 lx (≥ 200 lx) ✓	253 lx	336 lx	0.85 (≥ 0.40) ✓	0.75	WP27
Uživatelská úroveň (2.05c WC Muži kabinka) Svislá intenzita osvětlení Výška: 0.800 m, Okrajová zóna: 0.000 m	303 lx (≥ 200 lx) ✓	268 lx	329 lx	0.88 (≥ 0.40) ✓	0.81	WP28
Uživatelská úroveň (2.05d WC Muži kabinka) Svislá intenzita osvětlení Výška: 0.800 m, Okrajová zóna: 0.000 m	308 lx (≥ 200 lx) ✓	283 lx	333 lx	0.92 (≥ 0.40) ✓	0.85	WP29
Uživatelská úroveň (2.05b WC Muži pisoáry) Svislá intenzita osvětlení Výška: 0.800 m, Okrajová zóna: 0.000 m	424 lx (≥ 200 lx) ✓	348 lx	497 lx	0.82 (≥ 0.40) ✓	0.70	WP30
Uživatelská úroveň (2.05e Sprcha Muži) Svislá intenzita osvětlení Výška: 0.800 m, Okrajová zóna: 0.000 m	487 lx (≥ 200 lx) ✓	351 lx	624 lx	0.72 (≥ 0.40) ✓	0.56	WP31
Uživatelská úroveň (2.05a WC Muži předsíň) Svislá intenzita osvětlení Výška: 0.800 m, Okrajová zóna: 0.000 m	430 lx (≥ 200 lx) ✓	347 lx	503 lx	0.81 (≥ 0.40) ✓	0.69	WP32

Budova 1 · 2NP (Světelná scéna 1)

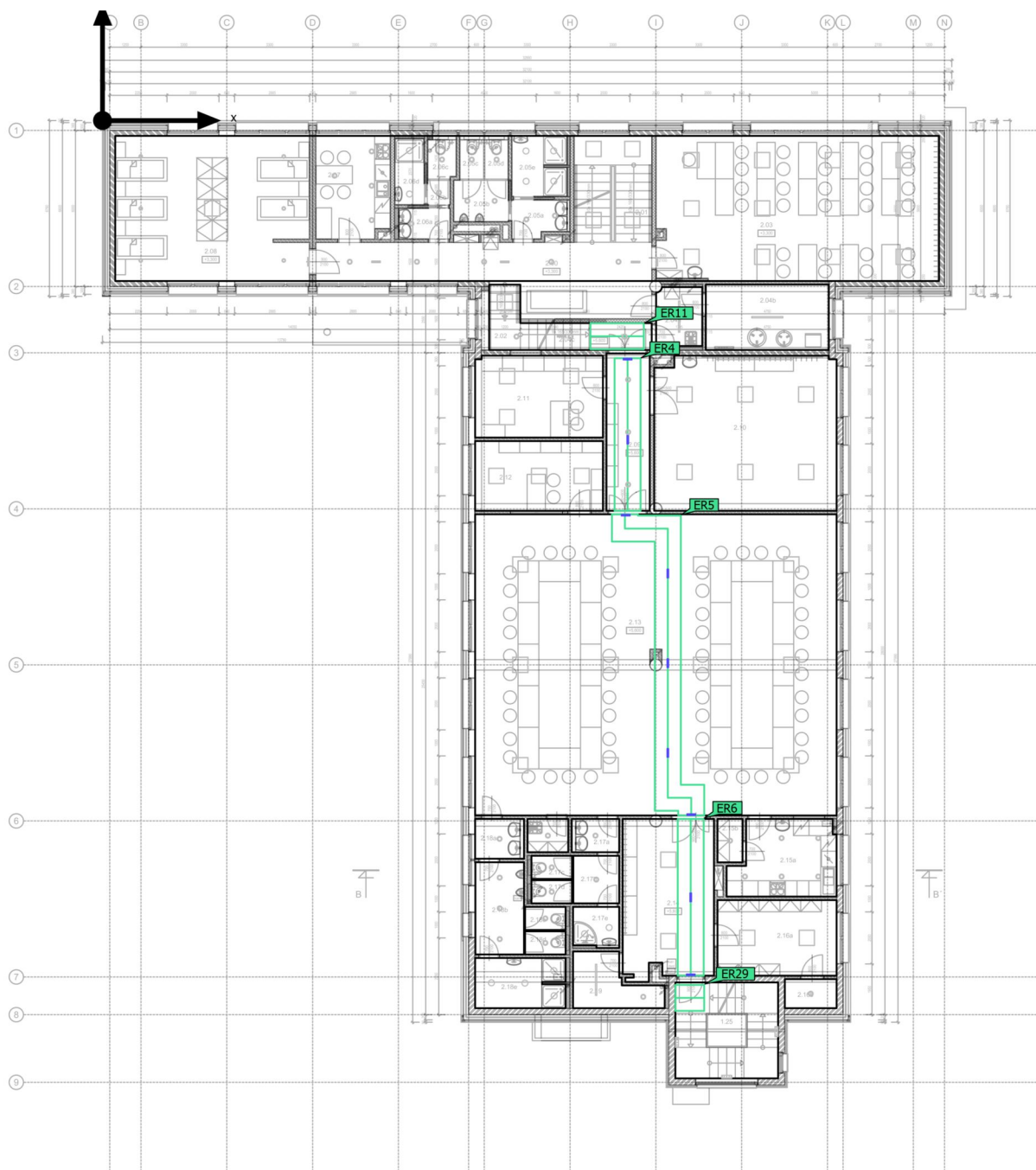
**Výpočtové objekty**

Uživatelská úroveň (2.03 Školící místnost) Svislá intenzita osvětlení Výška: 0.800 m, Okrajová zóna: 0.000 m	572 lx (≥ 500 lx) ✓	417 lx	718 lx	0.73 (≥ 0.60) ✓	0.58	WP33
Uživatelská úroveň (2.0 Chodba) Svislá intenzita osvětlení Výška: 0.000 m, Okrajová zóna: 0.000 m	256 lx (≥ 100 lx) ✓	124 lx	547 lx	0.48 (≥ 0.40) ✓	0.23	WP58
Uživatelská úroveň (2.06b WC Ženy chodba) Svislá intenzita osvětlení Výška: 0.800 m, Okrajová zóna: 0.000 m	311 lx (≥ 200 lx) ✓	295 lx	327 lx	0.95 (≥ 0.40) ✓	0.90	WP59

**Výpočtové plochy**

Vlastnosti	$\bar{E}$	$E_{min}$	$E_{max}$	$U_o (g_1)$	$g_2$	Index
2.02 Schodiště podesta 2 Svislá intenzita osvětlení Výška: 2.300 m	223 lx	181 lx	248 lx	0.81	0.73	CG4
2.02 Schodiště rameno 2 Svislá intenzita osvětlení Výška: 1.674 m	196 lx	142 lx	236 lx	0.72	0.60	CG5
2.02 Schodiště podesta 1 Svislá intenzita osvětlení Výška: 0.856 m	213 lx	182 lx	232 lx	0.85	0.78	CG6
2.02 Schodiště rameno 1 Svislá intenzita osvětlení Výška: 0.543 m	228 lx	164 lx	274 lx	0.72	0.60	CG7

Budova 1 · 3NP (Rozvržení nouzového osvětlení)

**Výpočtové objekty**

Budova 1 · 3NP (Rozvržení nouzového osvětlení)

**Výpočtové objekty**

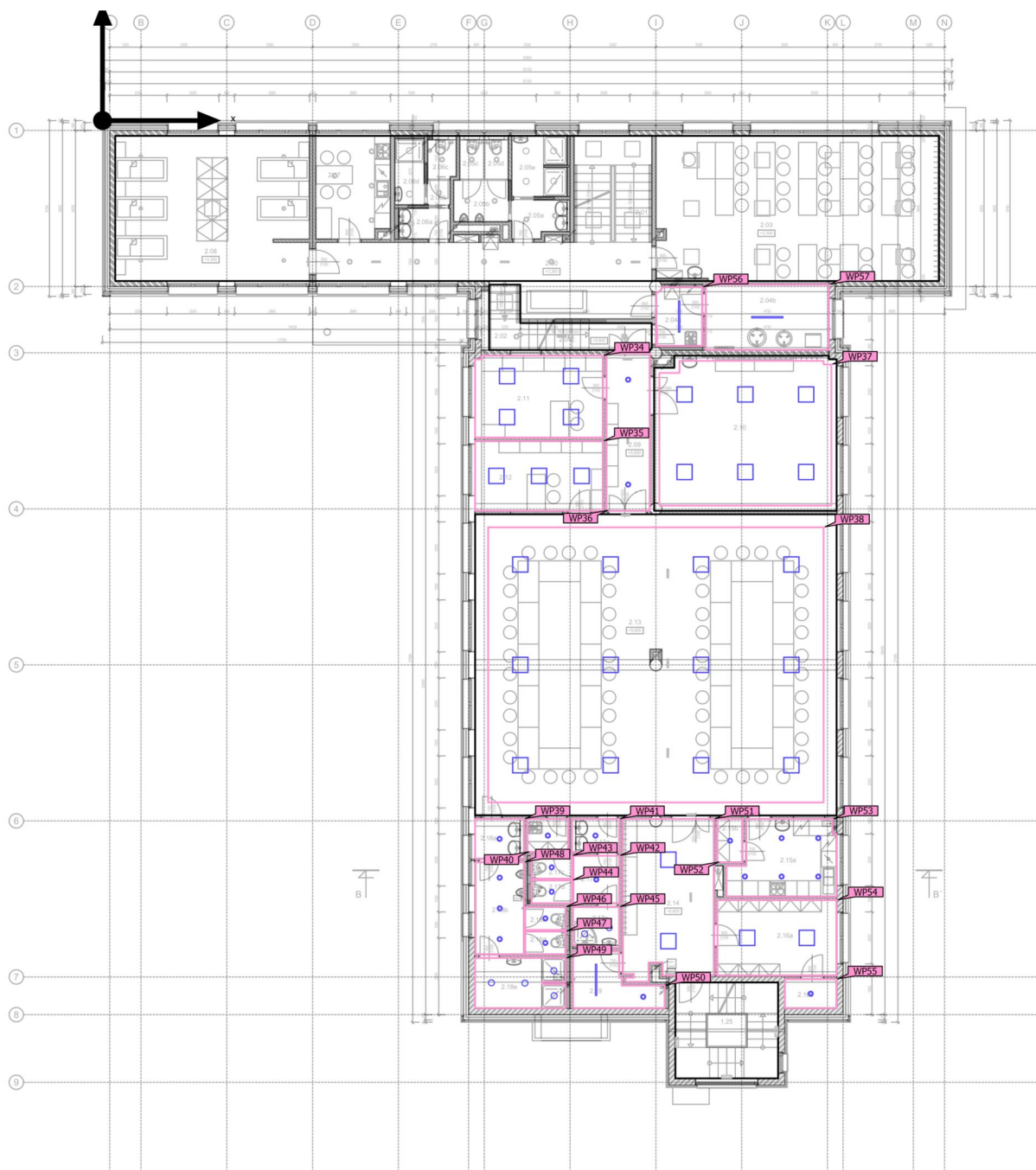
## Únikové cesty

Vlastnosti	$E_{min}$ Středová oblast (Pož.)	$E_{max}$ Středová oblast	$E_{min}$ Osa (Pož.)	$E_{max}$ Osa	$U_d$ (Pož.)	Index
Úniková cesta 9 Svislá intenzita osvětlení (adaptivní) Výška: 0.000 m	4.30 lx ( $\geq 0.50$ lx) ✓	16.5 lx	5.38 lx ( $\geq 1.00$ lx) ✓	16.5 lx	0.33 ( $\geq 0.025$ ) ✓	ER4
Úniková cesta 10 Svislá intenzita osvětlení (adaptivní) Výška: 0.000 m	11.7 lx ( $\geq 0.50$ lx) ✓	19.4 lx	14.3 lx ( $\geq 1.00$ lx) ✓	19.3 lx	0.74 ( $\geq 0.025$ ) ✓	ER5
Úniková cesta 11 Svislá intenzita osvětlení (adaptivní) Výška: 0.000 m	3.89 lx ( $\geq 0.50$ lx) ✓	16.6 lx	5.03 lx ( $\geq 1.00$ lx) ✓	16.6 lx	0.30 ( $\geq 0.025$ ) ✓	ER6
Úniková cesta 18 Svislá intenzita osvětlení (adaptivní) Výška: 0.000 m	3.75 lx ( $\geq 0.50$ lx) ✓	7.80 lx	4.74 lx ( $\geq 1.00$ lx) ✓	7.80 lx	0.61 ( $\geq 0.025$ ) ✓	ER11
Úniková cesta 42 Svislá intenzita osvětlení (adaptivní) Výška: 0.000 m	4.12 lx ( $\geq 0.50$ lx) ✓	10.6 lx	4.71 lx ( $\geq 1.00$ lx) ✓	8.65 lx	0.54 ( $\geq 0.025$ ) ✓	ER29

Pokyny k plánování:

Rozvržení nouzového osvětlení bylo vypočítáno bez odrazu a bez zohlednění umístěného nábytku.

Budova 1 · 3NP (Světelná scéna 1)

**Výpočtové objekty**

Budova 1 · 3NP (Světelná scéna 1)

## Výpočtové objekty

Použité roviny

Vlastnosti	Ě (Pož.)	E <sub>min</sub>	E <sub>max</sub>	U <sub>o</sub> (g <sub>1</sub> ) (Pož.)	g <sub>2</sub>	Index
Uživatelská úroveň (2.11 Kancelář JSDH) Svislá intenzita osvětlení Výška: 0.800 m, Okrajová zóna: 0.000 m	594 lx (≥ 500 lx) ✓	400 lx	751 lx	0.67 (≥ 0.60) ✓	0.53	WP34
Uživatelská úroveň (2.12 Kancelář SDH) Svislá intenzita osvětlení Výška: 0.800 m, Okrajová zóna: 0.000 m	527 lx (≥ 500 lx) ✓	353 lx	691 lx	0.67 (≥ 0.60) ✓	0.51	WP35
Uživatelská úroveň (2.09 Chodba) Svislá intenzita osvětlení Výška: 0.000 m, Okrajová zóna: 0.000 m	201 lx (≥ 100 lx) ✓	147 lx	232 lx	0.73 (≥ 0.40) ✓	0.63	WP36
Uživatelská úroveň (2.10 Posilovna) Svislá intenzita osvětlení Výška: 1.000 m, Okrajová zóna: 0.200 m	446 lx (≥ 300 lx) ✓	316 lx	613 lx	0.71 (≥ 0.60) ✓	0.52	WP37
Uživatelská úroveň (2.13 Společenská místnost) Svislá intenzita osvětlení Výška: 0.800 m, Okrajová zóna: 0.500 m	263 lx (≥ 200 lx) ✓	136 lx	413 lx	0.52 (≥ 0.40) ✓	0.33	WP38
Uživatelská úroveň (2.18a WC Muži SDH) Svislá intenzita osvětlení Výška: 0.800 m, Okrajová zóna: 0.000 m	226 lx (≥ 200 lx) ✓	182 lx	271 lx	0.81 (≥ 0.40) ✓	0.67	WP39
Uživatelská úroveň (Výlevka) Svislá intenzita osvětlení Výška: 0.800 m, Okrajová zóna: 0.000 m	258 lx (≥ 100 lx) ✓	216 lx	291 lx	0.84 (≥ 0.40) ✓	0.74	WP40
Uživatelská úroveň (2.17a WC ženy SDH) Svislá intenzita osvětlení Výška: 0.800 m, Okrajová zóna: 0.000 m	240 lx (≥ 200 lx) ✓	201 lx	276 lx	0.84 (≥ 0.40) ✓	0.73	WP41
Uživatelská úroveň (2.17b WC Ženy SDH) Svislá intenzita osvětlení Výška: 0.800 m, Okrajová zóna: 0.000 m	216 lx (≥ 200 lx) ✓	169 lx	262 lx	0.78 (≥ 0.40) ✓	0.65	WP42
Uživatelská úroveň (2.17c WC Ženy SDH) Svislá intenzita osvětlení Výška: 0.800 m, Okrajová zóna: 0.000 m	272 lx (≥ 200 lx) ✓	248 lx	297 lx	0.91 (≥ 0.40) ✓	0.84	WP43
Uživatelská úroveň (2.17d WC Ženy SDH) Svislá intenzita osvětlení Výška: 0.800 m, Okrajová zóna: 0.000 m	270 lx (≥ 200 lx) ✓	245 lx	296 lx	0.91 (≥ 0.40) ✓	0.83	WP44

## Budova 1 · 3NP (Světelná scéna 1)

**Výpočtové objekty**

Uživatelská úroveň (2.17e Sprcha Ženy SDH) Svislá intenzita osvětlení Výška: 0.800 m, Okrajová zóna: 0.000 m	360 lx (≥ 200 lx) ✓	267 lx	424 lx	0.74 (≥ 0.40) ✓	0.63	WP45
Uživatelská úroveň (2.18c WC Muži SDH) Svislá intenzita osvětlení Výška: 0.800 m, Okrajová zóna: 0.000 m	272 lx (≥ 200 lx) ✓	247 lx	299 lx	0.91 (≥ 0.40) ✓	0.83	WP46
Uživatelská úroveň (2.18d WC Muži SDH) Svislá intenzita osvětlení Výška: 0.800 m, Okrajová zóna: 0.000 m	272 lx (≥ 200 lx) ✓	248 lx	297 lx	0.91 (≥ 0.40) ✓	0.84	WP47
Uživatelská úroveň (2.18b WC Muži SDH) Svislá intenzita osvětlení Výška: 0.800 m, Okrajová zóna: 0.000 m	396 lx (≥ 200 lx) ✓	303 lx	485 lx	0.77 (≥ 0.40) ✓	0.62	WP48
Uživatelská úroveň (2.18e Sprcha Muži SDH) Svislá intenzita osvětlení Výška: 0.800 m, Okrajová zóna: 0.000 m	375 lx (≥ 200 lx) ✓	265 lx	480 lx	0.71 (≥ 0.40) ✓	0.55	WP49
Uživatelská úroveň (2.19 Sklad SDH) Svislá intenzita osvětlení Výška: 0.800 m, Okrajová zóna: 0.000 m	391 lx (≥ 200 lx) ✓	276 lx	506 lx	0.71 (≥ 0.40) ✓	0.55	WP50
Uživatelská úroveň (2.14 Hala) Svislá intenzita osvětlení Výška: 0.000 m, Okrajová zóna: 0.000 m	206 lx (≥ 100 lx) ✓	117 lx	272 lx	0.57 (≥ 0.40) ✓	0.43	WP51
Uživatelská úroveň (2.15b Sklad SDH) Svislá intenzita osvětlení Výška: 0.800 m, Okrajová zóna: 0.000 m	264 lx (≥ 200 lx) ✓	233 lx	295 lx	0.88 (≥ 0.40) ✓	0.79	WP52
Uživatelská úroveň (2.15a Kuchyňka SDH) Svislá intenzita osvětlení Výška: 0.800 m, Okrajová zóna: 0.000 m	453 lx (≥ 200 lx) ✓	235 lx	569 lx	0.52 (≥ 0.40) ✓	0.41	WP53
Uživatelská úroveň (2.16a Sklad SDH) Svislá intenzita osvětlení Výška: 0.800 m, Okrajová zóna: 0.000 m	361 lx (≥ 200 lx) ✓	216 lx	508 lx	0.60 (≥ 0.40) ✓	0.43	WP54
Uživatelská úroveň (2.16b Sklad SDH) Svislá intenzita osvětlení Výška: 0.800 m, Okrajová zóna: 0.000 m	240 lx (≥ 200 lx) ✓	202 lx	280 lx	0.84 (≥ 0.40) ✓	0.72	WP55
Uživatelská úroveň (2.04a - Úklid) Svislá intenzita osvětlení Výška: 1.000 m, Okrajová zóna: 0.000 m	503 lx (≥ 100 lx) ✓	373 lx	629 lx	0.74 (≥ 0.40) ✓	0.59	WP56

Budova 1 · 3NP (Světelná scéna 1)

**Výpočtové objekty**

Uživatelská úroveň (2.04b Technická místnost)

Svislá intenzita osvětlení

Výška: 1.000 m, Okrajová zóna: 0.000 m

270 lx

(≥ 200 lx)



130 lx

485 lx

0.48

(≥ 0.40)



0.27

WP57